

FORMATIONS en ALTERNANCE

ORIENTATION



Diplômes

CAP – BAC PRO –
BTS – BACHELOR –
LICENCE PRO* –
DIPLÔME D'INGÉNIEUR*

UIMM

PÔLE FORMATION
Isère

LA FABRIQUE
DE L'AVENIR

Qui sommes nous ?

Créé il y a 60 ans par l'Udimec, le Pôle formation Isère dispose d'un **savoir-faire** reconnu pour accompagner les entreprises et **former les jeunes**, les demandeurs d'emploi et les salariés aux **métiers des industries**. Nous faisons partie du réseau national UIMM (Union des Industries et Métiers de la Métallurgie). Nous proposons 50 formations diplômantes ou qualifiantes en apprentissage, allant du CAP au diplôme d'ingénieur*.

2

SITES

MOIRANS

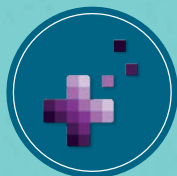
UNE SALLE DE RESTAURATION

BEAUREPAIRE

UN SELF ET UN INTERNAT



Ambassadeur
Handicap +



IngéPLUS



Pédagogie
interactive
avec Easi



Remise
des diplômes



Tech Lab et
Mini stages

CHIFFRES CLÉS

1^{ER}

CENTRE DE FORMATION
AUX MÉTIERS DES INDUSTRIES
EN ISÈRE

1000

APPRENTIS

13 000

M² DE SALLES DE FORMATION
ET D'ATELIERS

1

ATELIER INDUSTRIE 4.0

Pour découvrir
les métiers de
l'industrie et
confirmer ton
choix
d'orientation

* En partenariat

NOS FILIÈRES de FORMATION

ÉLECTROTECHNIQUE

Étude, mise en œuvre, installation et dépannage des équipements électriques et électroniques...

USINAGE

Création de pièces industrielles, basée sur le procédé d'enlèvement de la matière...

AUTOMATISME/ROBOTIQUE

Étude des technologies, automatisation et régulation des procédés, mise au point et intégration de solutions robotisées...

CHAUDRONNERIE

Travail du métal, assemblage, soudage, découpe, pliage...

CONCEPTION INDUSTRIELLE

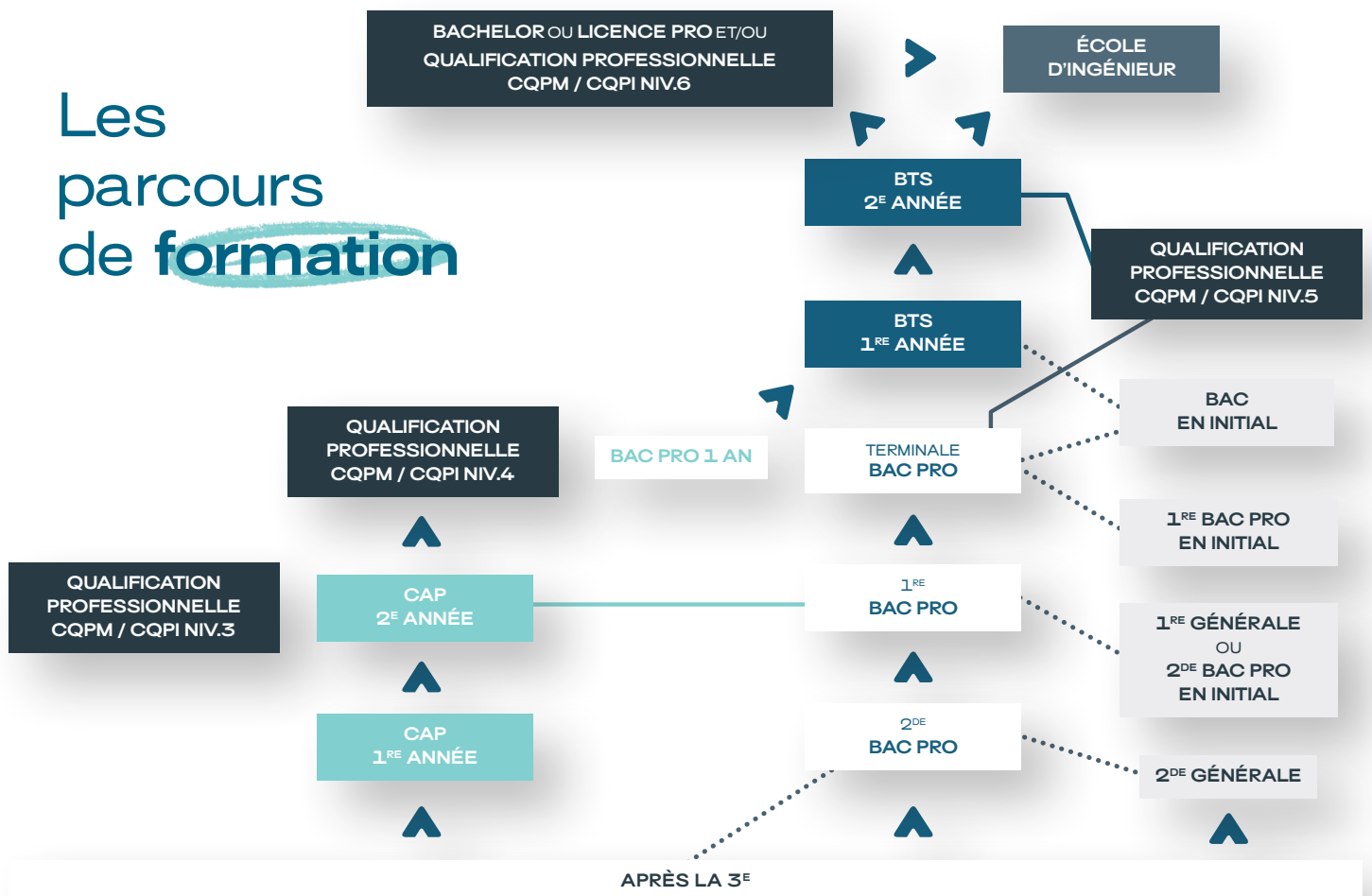
Conception de pièces ou d'ensembles industriels et modélisation numérique (3D)...

MAINTENANCE

Surveillance de l'outil de production, diagnostic des pannes et réparation des équipements...

Nous proposons également des formations dans d'autres domaines tels que l'informatique industrielle, la qualité (QHSSE), la performance industrielle et les ressources humaines.

Les parcours de formation



Nos atouts

PÉDAGOGIE



- Rythme d'alternance 15 jours/15 jours
- Formateurs experts issus du monde de l'industrie
- Plateaux techniques et atelier Industrie 4.0 en phase avec le monde industriel
- Classes à taille réduite favorisant la proximité formateurs/apprenants
- Parcours pédagogiques associant pratique des gestes professionnels et utilisation d'outils innovants (plateforme Easi)
- Ateliers d'accompagnement individualisés pour les BTS
- Suivi personnalisé par un tuteur entreprise et un tuteur pédagogique
- Encadrement des activités professionnelles grâce à un livret d'alternance

ACCOMPAGNEMENT INDIVIDUALISÉ

- Conseiller formation dédié
- Soutien à l'orientation pour ton projet professionnel
- Accompagnement dans ta recherche d'alternance : conseils, CV, entretiens d'embauche...
- Mise en relation avec des entreprises
- Aides pour les apprentis*



* La Région Auvergne-Rhône-Alpes participe au financement des équipements pour les apprentis : équipements de protection individuelle (EPI), vêtements de travail et manuels scolaires.

L'apprentissage dans l'industrie :

POURQUOI PAS TOI ?

Se former en alternance a plusieurs avantages...

TU PRÉPARES UN DIPLOME



TU ES RÉMUNÉRÉ(E) PENDANT TA FORMATION



LE COÛT DE TA FORMATION EST PRIS EN CHARGE PAR TON ENTREPRISE D'ACCUEIL



TU ACQUIÈRES UNE PREMIÈRE EXPÉRIENCE PROFESSIONNELLE



TON INSERTION PROFESSIONNELLE EST FACILITÉE !



NOS CENTRES de FORMATION

Pour en savoir plus,
viens à nos
journées portes
ouvertes !

MOIRANS

CENTR'ALP
83 Rue de Chatagnon
38430 Moirans

- À 15 minutes de Grenoble en train
(Gare à 10 minutes à pied)
- Accès : A48 depuis Grenoble et Lyon
- Parking

BEAUREPAIRE

45 Place Étienne Dolet
38270 Beaurepaire

- **Translère :**
axe « Moirans - Beaurepaire »
et « Vienne - Beaurepaire »
- **Depuis Lyon :** A7 sortie Vienne
- **Depuis Valence :** A7 sortie Chanas
- Parking

CONTACT

Tél. 04 76 35 85 00
contact@formation-industries-isere.fr



→ informations sur :
formation-industries-isere.fr